

BUDYNEK MIESZKALNY

MŁYŃSKA 10

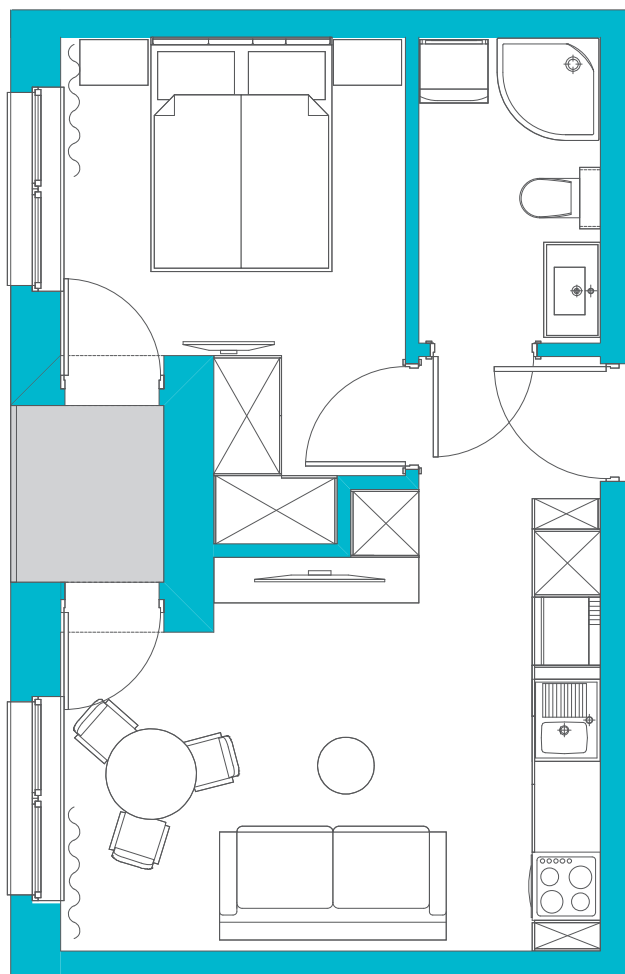
K O Ł O B R Z E G

PIĘTRO 1

MIESZKANIE NR 103

POW. UŻYTKOWA

33,47 m²



PRZEDPOKÓJ / VORZIMMER	3,37 m ²
SALON + ANEKS / SALON + ANNEX	15,78 m ²
SYPIALNIA / SCHLAFZIMMER	10,13 m ²
ŁAZIENKA / BAD	4,19 m ²
LOGGIA / LOGGIA	1,95 m ²

