

BUDYNEK MIESZKALNY

MŁYŃSKA 10

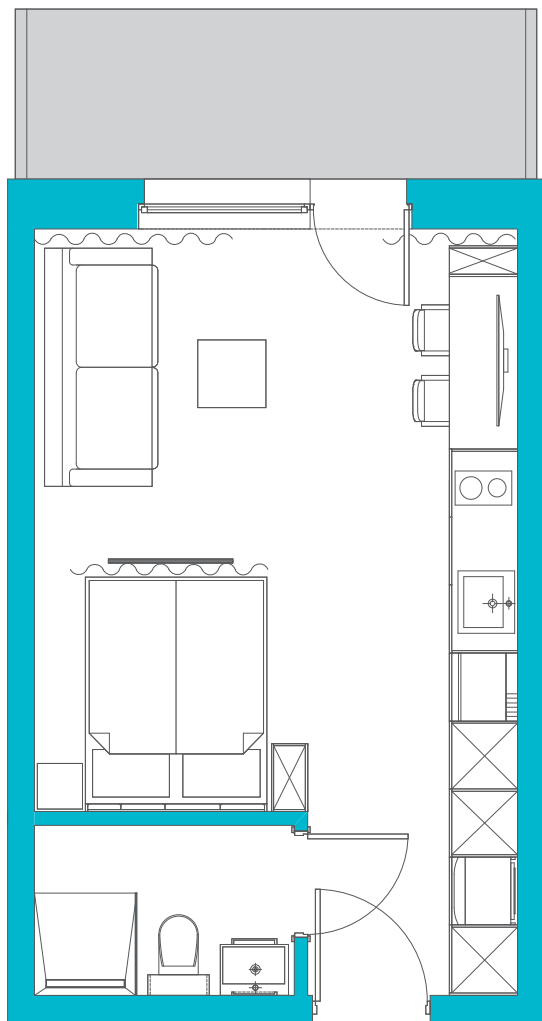
K O Ł O B R Z E G

PIĘTRO 1

MIESZKANIE NR 123

POW. UŻYTKOWA

27,45 m²



| | |
|--------------------------------|----------------------|
| PRZEDPOKÓJ / VORZIMMER | 3,70 m ² |
| POKÓJ + ANEKS / ZIMMER + ANNEX | 19,86 m ² |
| ŁAZIENKA / BAD | 3,89 m ² |
| BALKON / BALKON | 6,60 m ² |

