

BUDYNEK MIESZKALNY

MŁYŃSKA 10

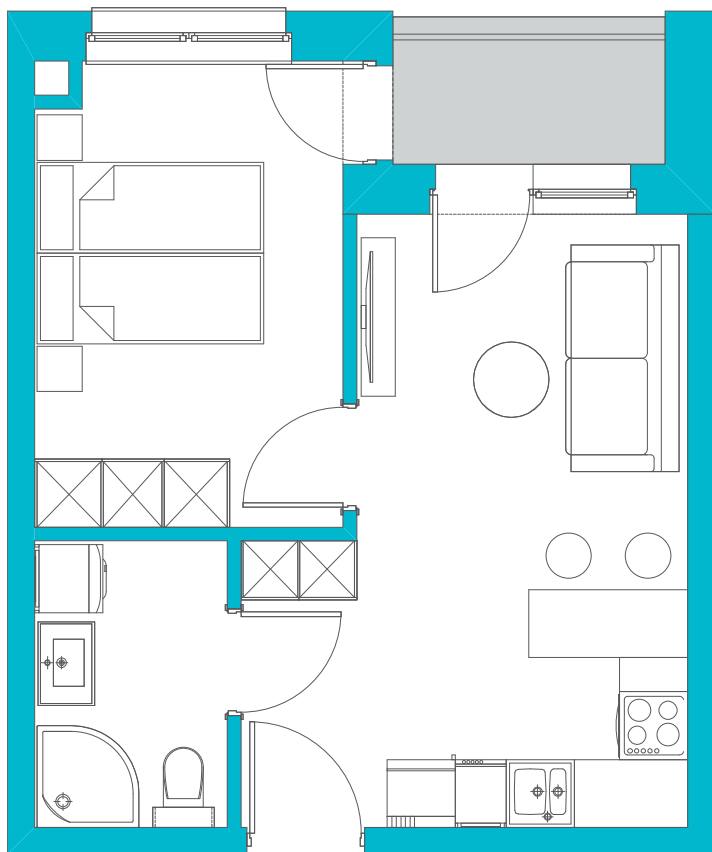
K O Ł O B R Z E G

PIĘTRO 2

MIESZKANIE NR 225

POW. UŻYTKOWA

33,07 m²



PRZEDPOKÓJ / VORZIMMER	2,55 m ²
SALON + ANEKS / SALON + ANNEX	15,55 m ²
SYPIALNIA / SCHLAFZIMMER	10,80 m ²
ŁAZIENKA / BAD	4,17 m ²
LOGGIA / LOGGIA	3,12 m ²

