

BUDYNEK MIESZKALNY

# MŁYŃSKA 10

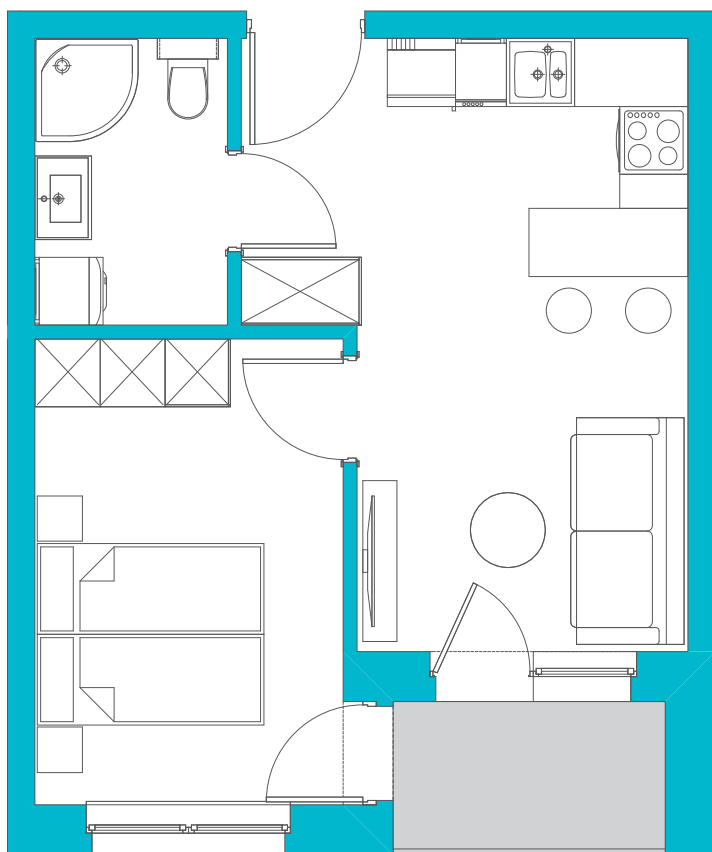
K O Ł O B R Z E G

## PIĘTRO 4

MIESZKANIE NR 414

POW. UŻYTKOWA

# 33,24 m<sup>2</sup>



PRZEDPOKÓJ / VORZIMMER	2,55 m <sup>2</sup>
SALON + ANEKS / SALON + ANNEX	15,55 m <sup>2</sup>
SYPIALNIA / SCHLAFZIMMER	10,97 m <sup>2</sup>
ŁAZIENKA / BAD	4,17 m <sup>2</sup>
LOGGIA / LOGGIA	3,00 m <sup>2</sup>

