

BUDYNEK MIESZKALNY

# MŁYŃSKA 10

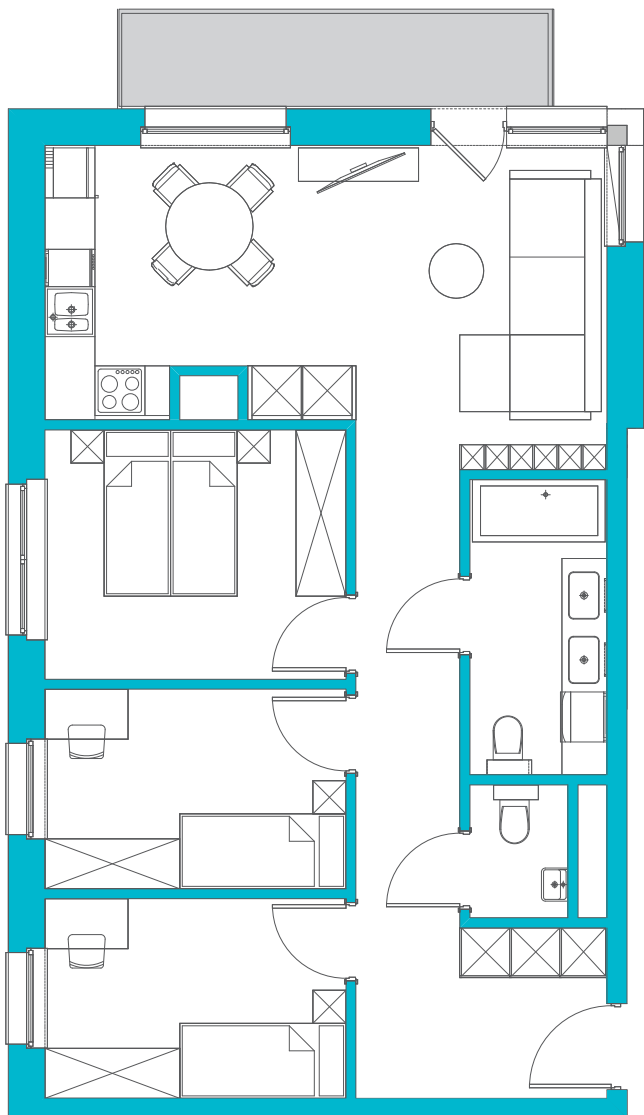
K O Ł O B R Z E G

## PIĘTRO 4

### MIESZKANIE NR 418

POW. UŻYTKOWA

# 71,02 m<sup>2</sup>



|                               |                      |
|-------------------------------|----------------------|
| KORYTARZ / FLUR               | 13,53 m <sup>2</sup> |
| SALON + ANEKS / SALON + ANNEX | 21,38 m <sup>2</sup> |
| SYPIALNIA / SCHLAFZIMMER      | 8,51 m <sup>2</sup>  |
| SYPIALNIA / SCHLAFZIMMER      | 8,51 m <sup>2</sup>  |
| SYPIALNIA / SCHLAFZIMMER      | 10,86 m <sup>2</sup> |
| TOALETA / TOILETTE            | 1,80 m <sup>2</sup>  |
| ŁAZIENKA / BAD                | 4,21 m <sup>2</sup>  |
| SPIŻARNIA / SPEISEKAMMER      | 2,22 m <sup>2</sup>  |
| BALKON / BALKON               | 5,59 m <sup>2</sup>  |

