

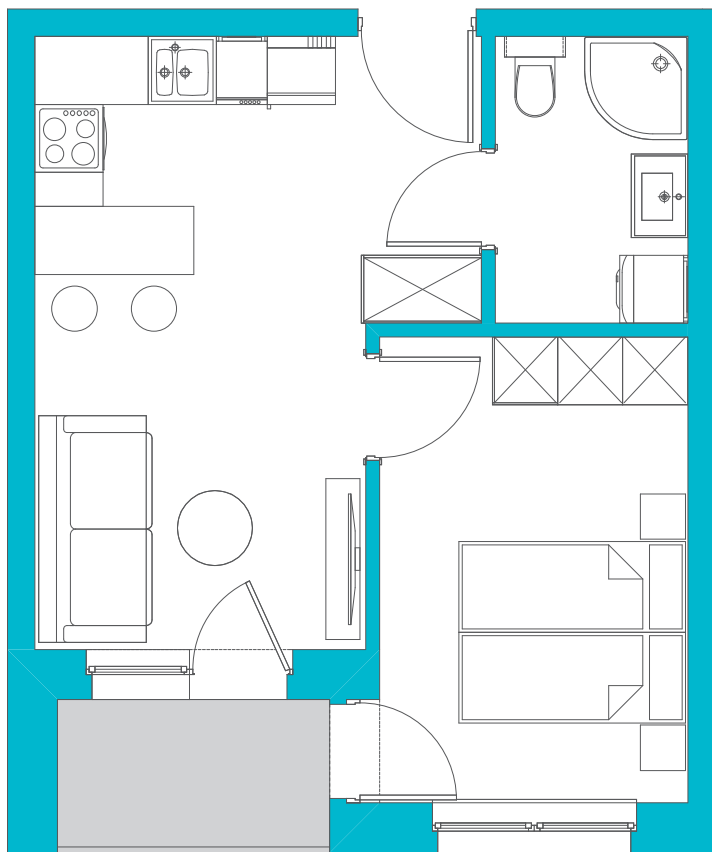
BUDYNEK MIESZKALNY

MŁYŃSKA 10

K O Ł O B R Z E G

PIĘTRO 5
MIESZKANIE NR 509

POW. UŻYTKOWA
33,24 m²



PRZEDPOKÓJ / VORZIMMER	2,55 m ²
SALON + ANEKS / SALON + ANNEX	15,55 m ²
SYPIALNIA / SCHLAFZIMMER	10,97 m ²
ŁAZIENKA / BAD	4,17 m ²
LOGGIA / LOGGIA	3,00 m ²

