

BUDYNEK MIESZKALNY

MŁYŃSKA 10

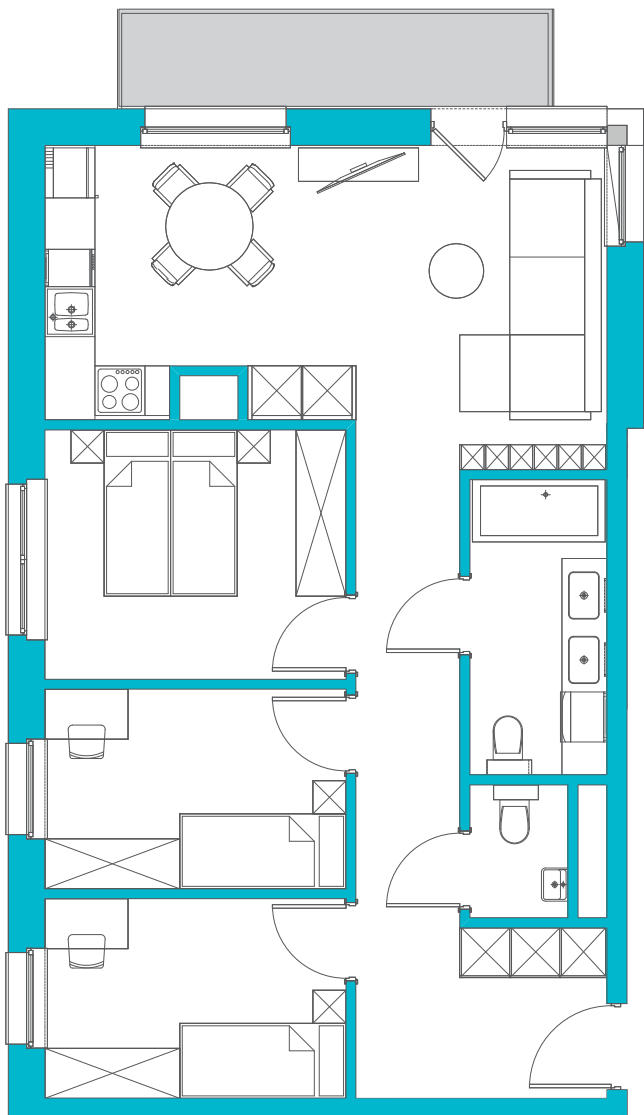
K O Ł O B R Z E G

PIĘTRO 5

MIESZKANIE NR 518

POW. UŻYTKOWA

71,02 m²



KORYTARZ / FLUR	13,53 m ²
SALON + ANEKS / SALON + ANNEX	21,38 m ²
SYPIALNIA / SCHLAFZIMMER	8,51 m ²
SYPIALNIA / SCHLAFZIMMER	8,51 m ²
SYPIALNIA / SCHLAFZIMMER	10,86 m ²
TOALETA / TOILETTE	1,80 m ²
ŁAZIENKA / BAD	4,21 m ²
SPIŻARNIA / SPEISEKAMMER	2,22 m ²
BALKON / BALKON	5,59 m ²

